



Instruks ved bytting (påmontering /avmontering) av slitedeler

1. Risiko ved bruk av hydraulisk hammer for å slå av Digjim-tenner:

Metallfragmenter kan løsne fra slidedelene. Disse kan medføre til skade på mennesker eller utstyr. Det er viktig å markere sikker sone rundt arbeidsstedet. Bruk fysisk skjerm eller duk for å fange opp eventuelle splinter. Meisel/pigg skal plasseres slik at eventuell sprut går i sikker retning

Verneutstyr som briller, hjelm og hørselvern er obligatorisk. Ved bruk av håndverktøy bør slegge/hammer være i kobber for å unngå løse fragmenter fra stålet.

2. Montering av rocktann eller adapter/tannholder

Sett fjærlåsen i tannen og før tannen inn i sporet på fronten til fjærlåsen «klikker» på plass. Hvis det skal brukes frontbeskyttere, før den inn på tannen før man setter på fjærlåsen. Er det tungt så kan man få hjelp av en magnet til å løfte tannen på plass med. Når alle tennene er på plass så holder du skuffen rett og dunker tennene mot fjell/stor stein. Deretter snur du skuffen og dunker tennene mot steinen/fjellet noen ganger slik at tannen setter seg ordentlig fast i sporet. Hvis man bruker adapter/tannholder må tannspissen være påsatt før man dunker skuffen mot stein/fjell.





Dunk skuffen noen ganger mot stein/fjell mens du holder skuffen rett før du løfter skuffen opp og dunker den ned mot steinen/fjellet noen ganger.

3. Demontering av rocktann eller adapter/tannholder:

Gravemaskinskuffen plasseres best med tennene ned på kanten av en stor stein eller fjell. Da må tannen som pigges av være på utsiden av steinen/fjellet. Pigg av tennene en etter en ved å flytte skuffen sidelengs på underlaget. Eller hold skuffen et stykke over bakken og pigg av tann for tann (se punkt 1. om sikring av arbeidssted).



4. Skifte av hettetann/tannspiss:



5 Stk låsbolter

5 stk o-ringer

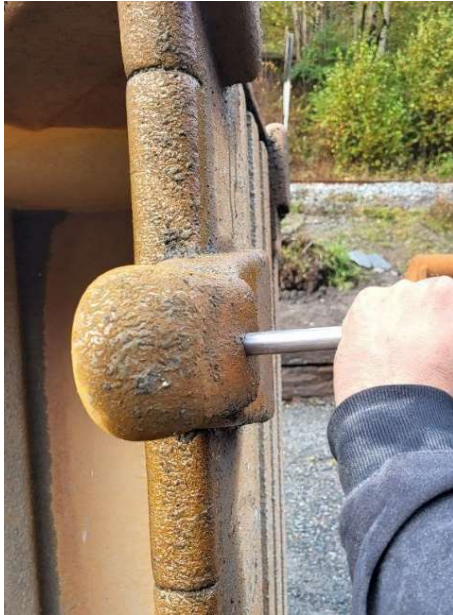
Hammer

Skrujern til å fjerne gammel o-ring

Dor 16 mm



Bruk hammer og dor til å fjerne brukt lås



Låsbolt må demonteres fra undersiden og opp



Fjern hetten. Bruk kobberhammer om nødvendig



Fjern brukt o-ring med skrujern.

Rengjør



Ny o-ring plasseres i spor



Sett på hetten og sett inn ny låsbolt, slås inn med dor

5. Montering av sidebeskyttelse:



Før sidebeskyttelsen inn i sporet og slå den fast med en kobberhammer.

6. Demontering av sidebeskyttelse:



Fjern sidebeskytteren med hydraulisk pigg